

FUKUSHI ATSUTA

# 福祉あつた

## アツツ・タック 福祉サポーター 募集!

(賛助会員)



熱田区社会福祉協議会  
オリジナルキャラクター

アツツ・タック福祉サポーターとは…

「アツツ・タック福祉サポーター」は、  
熱田区社会福祉協議会が行う活動に賛同し、  
活動を資金面で応援してくれる賛助会員の通称です。  
皆さまも「アツツ・タック福祉サポーター」になって  
一緒にあたたかい熱田区を作りませんか。

賛助会費は  
このような  
ことに使われ  
ています。

- 広報なごや区民版音声記  
テープ貸出事業
- 寝具クリーニングサービス
- 車いすの貸出しなど



会費

法人・団体会員／一〇10,000円 個人会員／一〇1,000円

賛助会費を所定の振込用紙にてお振込みいただくか、本会までご持参ください。

### 令和3年度 アツツ・タック福祉サポーター(賛助会員)のご紹介

法人会員さまのみご紹介させていただきます。(順不同・敬称略)

(令和4年3月31日現在)

個人会員さまからも多くのご賛同をいただいております。  
みなさまのご協力に心からお礼申し上げます。

タック株式会社  
株式会社総合企画  
有限会社ウォーター・コンサルタンツ  
中井建材株式会社  
旭建設株式会社  
中部機械刃物株式会社  
有限会社市川住宅  
柴田工機株式会社  
三幸タクシー株式会社  
六番町商店街振興組合  
株式会社高羽組  
名古屋品証研株式会社  
宗教法人妙安寺  
有限会社下岡商会  
税理士法人みらい経営  
玉泉院  
株式会社こうら  
株式会社名新しとり斎場  
赤津機械株式会社  
東洋燃料株式会社  
株式会社蓬莱陣屋

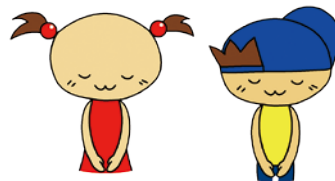
株式会社野村建築  
有限会社アンドー  
宗教法人木曾御嶽本教熱田明栄  
株式会社佐野工作所  
株式会社山田商店  
合資会社田口ゼーゼル自動車修理工場  
宗教法人正覚寺  
名古屋青果株式会社  
株式会社名古屋合成樹脂工業所  
株式会社蓬莱軒  
株式会社中店  
一般社団法人全国相続協会  
林八百吉株式会社  
大矢工業株式会社  
名古屋市場運輸株式会社  
株式会社亀屋芳広  
有限会社はるか  
名古屋フィルター販売株式会社  
株式会社山田商会  
日協産業株式会社  
アクティブインターナショナル株式会社

株式会社大宝  
株式会社金星商会  
株式会社中部プラントサービス  
不二木材工業株式会社  
株式会社南部食鶏  
株式会社エイリョウネット  
川島商事株式会社  
株式会社テックササキ  
合資会社東谷藤品製作所  
株式会社魚彦  
有限会社由女  
株式会社ティーケイデザイン  
錦産業株式会社  
伸栄産業株式会社  
東邦ガスリビング株式会社  
有限会社丸山組  
株式会社シモデン  
株式会社林エンジニアリング  
株式会社日中物産  
株式会社中建  
宗教法人天理教春港分教会

株式会社ハラタ  
株式会社協和製作所  
東邦総合サービス株式会社  
楠精工株式会社  
ぐーちよきぱー  
願入寺  
株式会社高阪組  
有限会社豊国商会  
株式会社リーサービス  
株式会社豊徳  
株式会社ホウユウ

Thank you!

ありがとう



回覧

--	--	--	--	--	--	--	--	--	--	--	--	--	--	--	--	--	--	--	--

『あったか熱田区 つながりケアパス』『あったか熱田区 つながり手帳』

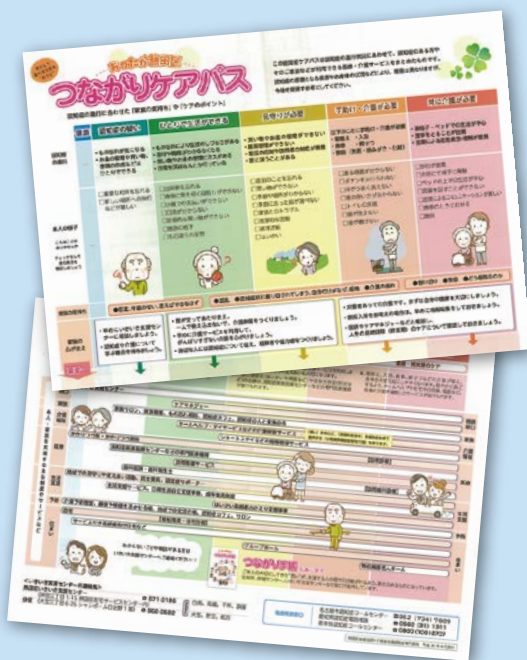
はご存じですか？



あったか熱田区  
**つながりケアパス**は  
(認知症ケアパス)

あったか熱田区  
**つながり手帳**は

認知症の進行の段階に応じた  
本人・家族の気持ちの変化、  
また進行に応じて使える  
介護サービスなどを  
まとめたものです。



認知症の人の想いを周囲に伝え、より良い支援  
になるためのツールとして使用するものです。  
本人の希望や体調の記録、認知症カフェや  
もの忘れ相談医等の情報も記載されています。



『つながりケアパス』『あったか熱田区つながり手帳』ともに、いきいき支援センターにて配布をしています。

高齢社会になり、認知症予防や介護予防に注目が集まっています。認知症は高齢になるほど発症すると言われ、2025年には約700万人が認知症になると予想されています。認知症は誰でもかかりうる病気ですが、認知症になっても自分らしい生活を過ごしている方も大勢おみえです。中には当事者として、ご自分の想いを発信される方も増えています。

そのような生活を実現するには、周りの人のサポートや安心できる環境、適切な治療が大切になります。より多くの皆さんが、認知症について正しい理解を深めることで、認知症の人は地域で安心して暮らすことができます。

熱田区いきいき支援センター  
神宮 3-1-15 区役所等複合施設 6階

TEL 671-3195 FAX 671-1155

熱田区いきいき支援センター 分室  
大宝 3-6-26 シャンボール日比野 1階

TEL 682-2522 FAX 682-2505

高齢者のための  
無料法律相談会を  
行っています。

財産管理の問題、相続の問題、家族の問題など、生活上のさまざまな悩みごとについて、弁護士による無料法律相談(主催:愛知県弁護士会)をいきいき支援センターにて行っています。

熱田区では以下の日程で行っています。事前予約制です。相談を希望される方は、開催日の1週間前までにお申し込みください。注)高齢者のご家族の方からの相談はできません。(ただし、高齢者のための代理相談を除く)

日時 6月27日(月)、7月25日(月)、8月22日(月)、9月26日(月) 午後2:00~

申込先 熱田区いきいき支援センター TEL 671-3195 FAX 671-1155

## 🌸 熱田区社協(しゃきょう)では、

地域の誰もが安心・安全・快適に暮らせるまちづくりの実現を目指し、第4次地域福祉活動計画の推進を中心として、たくさんの力を活かし、さまざまな事業や制度を組み合わせて、地域福祉の土壌を育む活動を行っています。

## 🌻 第4次地域福祉活動計画とは、

わたしたちの安心・安全で幸せな生活を、わたしたちの地域が持つ力で実現するために、さまざまな人や組織と連携・協働して取り組んでいくための方向性や取り組み方を示した、令和元年度～令和5年度を実施期間とする5ヶ年の将来設計計画です。

### ③ 地域の力を「活かす」取り組みと関連事業

- 名古屋市地域支えあい事業の実施
- ふれあいネットワーク活動の拡充
- ふれあい・いきいきサロンの開設  
運営助成、相談支援
- 子育てサロンの活動支援
- ボランティアに関する  
相談・情報提供
- ボランティア保険の受付
- ボランティア  
コーディネート(調整)
- 赤い羽根共同募金の実施
- 車いすの一時無料貸し出し(賛助会費事業)
- 寝具クリーニングサービス事業(賛助会費事業)
- レクリエーション用品の貸出事業(賛助会費事業)



ふれあい・いきいきサロン(H28.7撮影)



地域支えあい事業(粗大ゴミの搬出)

### 広報活動

- 広報誌「福祉あつた」の発行(年3回)
- ホームページの管理、ブログの更新

## つながりあったかいぎ

### 誌上フォーラム



第3次地域福祉活動計画のときから開催していましたが「つながりあったかいぎ」ですが、令和3年度も新型コロナウイルス感染拡大の影響により、集合形式での開催が難しかったため、令和2年度に引き続き「誌上フォーラム」として実施しました。「コロナ禍で見えた地域福祉活動のあり方」として、いろいろな工夫を凝らすことで「コロナ禍でもできること」に取り組まれたサロンや事業所の事例をご紹介します。

さまざまな制約の中にあっても、新たなつながりや活動が生まれていることに、地域の持つ力強さを感じました。当冊子をご希望の方は本会までお問い合わせください。



新規オープン

# 笑顔広がる！ 子ども食堂 のご紹介

## 子ども食堂とは…

子どもや子育て世帯等に無料又は低額で食事を提供し、孤立の防止と子どもたちの健やかな成長を促す取り組みです。子どもが一人でも安心して来られるような楽しい居場所づくりの活動です。

(新型コロナウイルス感染症感染拡大防止の観点から、お弁当の持ち帰り等方法を代えて実施する場合があります。)



### こども食堂ラフテル (野立学区)

**開催日時** 毎月23日  
午後5:00～7:00 予約制(先着100食)  
(テイクアウトの場合は午後5:00～6:00)

**場 所** 明野町21番4号  
天理教本耕分教会(松原さんちの台所)

**参加費** こども100円 大人200円

こども食堂ラフテルは、みんながブドウのように丸い心でつながり「うれしい」「楽しい」「おいしい」「ありがとう」が聞こえる「場所」になりたいと思って活動しています。参加者は心のこもった食事はもちろんのこと、子どもボランティアの企画も楽しみにしています。

今回の企画は「バレンタインアート」です



手書きの看板を作ります



子どもボランティア活躍中!



### しろとり子ども食堂 (白鳥学区)

**開催日** 毎月第4木曜日 午後5:30～7:00  
予約制(毎月第3木曜日締め切り)

**場 所** 神戸町802  
白鳥コミュニティーセンター

**参加費** 幼児～中学生100円  
子どもにつきそう大人300円

白鳥学区地域福祉推進協議会は4月28日、「しろとり子ども食堂」をオープンしました。

子どもたちにあたたかな食事や食育の場を提供し、大人も子どももみんなが安心して集うことのできる地域の居場所づくりをめざしています。

右から 白鳥学区女性会 水野真佐子会長  
同学区地域福祉推進協議会 中田俊夫会長  
熱田区社会福祉協議会 田端敬則事務局長



白鳥学区女性会の皆さんが中心となり愛情いっぱいのご飯を準備します



会場はのほりが目印です。お気軽にご来店!!

※ 子ども食堂に関するご相談・お問い合わせは裏表紙下部まで



# 令和4年度 事業計画

**方針** 安心・安全に、そして快適に生活できる“あったかい”福祉のまちづくりを目指します。

目標を達成するための3つのアプローチと取り組み

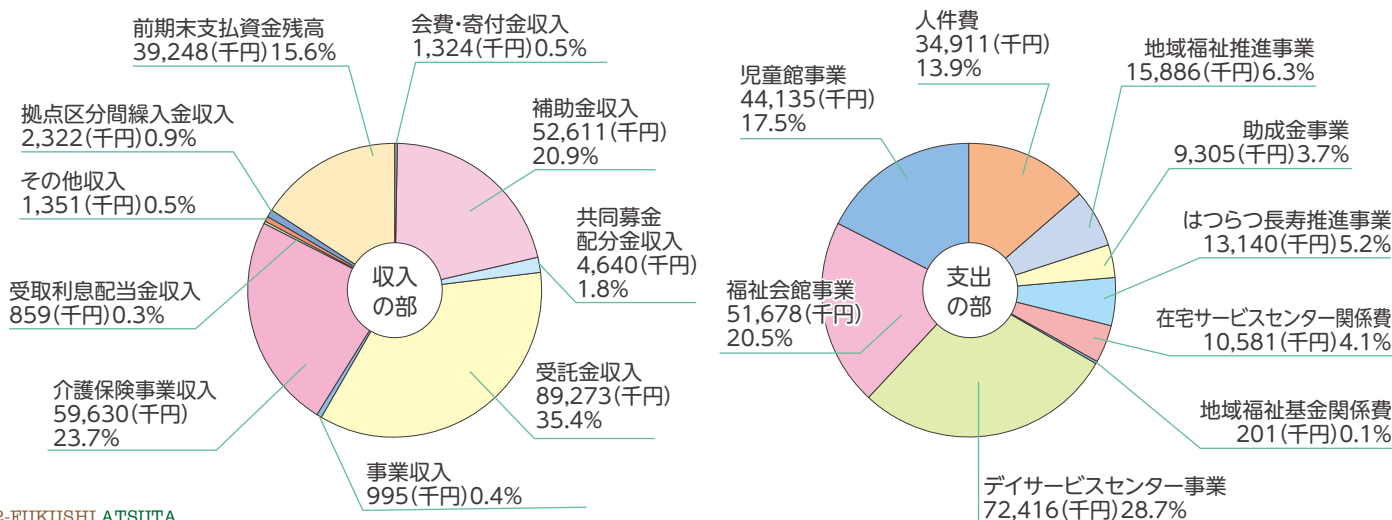
## 1 地域福祉の土壌を「育む」取り組みと関連事業

- 地域福祉推進協議会の活動支援
- ふれあい給食サービスへの支援・助成
- 福祉教育の推進
- 「つながりあったかいぎ」の開催
- 中高生の居場所づくり事業、学習支援事業の実施
- 声・点字での広報なごや「熱田区版」の配布
- 学区敬老事業、老人クラブ実施事業への助成
- 障がい者関係団体実施事業への助成
- 子育て支援活動、移動児童館事業の実施
- 子ども会、保育園遊具整備等への助成

## 2 制度や事業、人や組織を「組み合わせる」取り組みと関連事業

- 障害者自立支援協議会への参画
- 子育て支援ネットワーク活動への参画
- 高齢者等サポートシステム(仮称)の構築
- 熱田児童館の管理運営【市受託事業】
- 熱田福祉会館の管理運営【市受託事業】
- 認知症予防事業の実施【市受託事業】
- 高齢者はつらつ長寿推進事業(通称:おひさまクラブ)【市受託事業】
- 熱田区いきいき支援センターとの連携・協力
- 熱田区介護保険事業所との連携・協力
- 生活福祉資金の貸付
- 在宅サービスセンターの運営
- 熱田区デイサービスセンターの運営

## 令和4年度 収支予算 【総合計：252,253(千円)】



# 熱田福祉会館だより

電話659-6306 FAX651-7251 熱田区四番二丁目10-10

## げんき体操

げんきがわく軽い体操を一緒に!

- 日 時/7月4日(月) 午前10:15~11:45
- 講 師/横川珠姫さん
- 定 員/30人
- 申 込/6月27日(月)  
午前9:30から電話で先着順



## 明治食育セミナー

体は食べた物からできている

- 日 時/7月19日(火) 午後1:30~2:30
- 定 員/20人
- 申 込/7月12日(火)  
午前9:30から電話で先着順



## 医師による健康相談

- 日 時/7月20日(水) 午後1:30~2:30
- 担 当/熊澤和彦医師
- 定 員/各5人(一人10分程度の相談)
- 申 込/7月13日(水)  
午前9:30から電話で先着順



## 折り紙の時間

- 日 時/7月28日(木) 午後2:30~4:00
- 講 師/折り紙作家 竹内ケイさん ●定 員/20人
- 持 物/折り紙、のり、はさみ、カッター、クリップ
- 申 込/7月21日(木)午前9:30から電話で先着順

## あったか倶楽部

認知症予防リーダーと一緒に脳トレ活動しませんか

- 日 時/7月29日(金) 午後1:30~2:30 ●定 員/15人
- 申 込/7月22日(金)午前9:30から電話で先着順

## はつらつ体操

みんなで楽しくストレッチや筋トレしましょう

- 日 時/8月15日(月) 午前10:15~11:45
- 講 師/小俣友子さん ●定 員/30人
- 申 込/8月9日(火)午前9:30から電話で先着順

## リズムで元気大集合

リズム合奏や体を楽器にして音を楽しみましょう♪

- 日 時/8月30日(火) 午後1:30~3:00
- 講 師/神谷佳代子さん ●定 員/18人
- 申 込/8月23日(火)午前9:30から電話で先着順

# 熱田児童館だより

電話659-6307 FAX651-7251 熱田区四番二丁目10-10

## セタウィーク

セタに向けて短冊に願いを書いて飾り付けをしよう☆

- 日 時/7月1日(金)~7日(木) 児童館開館中
- 対 象/幼児(保護者同伴)、小学生、中学生、高校生
- ※当日自由参加・無料

## おもちゃ病院

こわれたおもちゃの修理をします!

- 日 時/7月10日(日)・9月11日(日)
- いずれも午前10:00~12:00
- ※電子ゲーム不可



## あっちゃんタイム

名古屋学院大学のお兄さん、お姉さんと遊ぼう!

- 日 時/7月23日(土)、9月24日(土) いずれも午後3:00~4:00
- 対 象/小学生、中学生、高校生 ※当日自由参加・無料

## おはなし会

熱田図書館さんによる読み聞かせです!どんなおはなしが聞けるかな

- 日 時/7月29日(金)、9月30日(金)
- いずれも午前10:30~11:00
- 対 象/未就園児と保護者 当日定員10組

## ベビータイム

### ● 元気なお口の育て方

歯科衛生士さんによる元気なお口の育て方についてのお話♪

- 日 時/7月15日(金) 午前10:30~11:30
- 対 象/乳幼児親子 当日定員10組



### ● ベビーマッサージ&ママビクス

マッサージを通してゆったりと親子でふれあう時間を過ごしましょう!

- 日 時/8月5日(金)・9月16日(金) いずれも午前10:30~11:30
- 対 象/3~9か月のお子さんとその保護者 10組
- 申 込/8月5日参加→7月29日(金)午前10:00~  
9月16日参加→9月9日(金)午前10:00~

電話申込可  
先着順

## こども会議

児童館をもっと楽しい場所にするためにみんなで作戦会議をしよう!

- 日 時/7月30日(土) 午後3:00~4:00
- 対 象/小学生、中学生、高校生 ※当日自由参加・無料

## こども科学教室 「水の不思議」

ピピチュー先生による科学教室!夏の自由研究はこれで決まり♪

- 日 時/7月26日(火) 午後1:30~3:00
- 対 象/小学生20名
- 申 込/7月20日(水)午前10:00~

電話申込可  
先着順

## 善意の灯

(令和4年1月1日~3月31日分)

- 善福寺様
- 匿名 4件

皆さまからいただいたご寄付は、熱田区の地域福祉に使用させていただきます。ありがとうございました。



熱田区社会福祉協議会では、地域福祉活動を充実させるためのご寄付を受け付けています。皆さまのご協力をお待ちしております。

※今号に記載された内容等につきましては、新型コロナウイルス感染拡大防止のため変更(行事の中止または延期等)となる場合があります。

## お申し込み・お問い合わせ

社会福祉法人

名古屋市熱田区社会福祉協議会

熱田区神宮三丁目1番15号 区役所等複合施設6階

TEL671-2875 FAX671-4019

URL <http://atuta-shakyo.jp/>

E-mail [atutaVC@nagoya-shakyo.or.jp](mailto:atutaVC@nagoya-shakyo.or.jp)

熱田区社会福祉協議会

検索