

あつた ボランティア通信

第84号

2023年

10月発行

- ▶ごあいさつ ……P.1
- ▶「ボランティア養成講座」案内 ……P.2
- ▶熱田区★福祉ボランティア募集情報・P.3



アツツとタック
(熱田区社協キャラクター)

第84号ボランティア通信

皆さん、こんにちは。

今年の夏は特に暑い日が多かったですね。

コロナの制限がない夏は、いかがでしたか。
朝夕はすっかり秋の空気になりました。
次の季節もそれぞれ素敵に過ごせますように。

ボランティア受入れを再開しているところも増えています。
ボランティアしたい方、ボランティアさんに来てほしい方、
是非、ご連絡お待ちしております！

いつもありがとうございます。
気楽に、気長に、やっていきましょう！

〈ボランティアに関するご相談・お問い合わせ〉

熱田区社会福祉協議会

【TEL052-671-2875】



参加費無料 定員30名(先着順)

熱田区社会福祉協議会

～知的・発達障害について学ぼう～

「言葉がわからない、伝わらないってどういうこと?」「どう関わったらいいの?」
知的・発達障害のある人の行動や感じ方を擬似体験することで、障害の特性や関わり方の
コツを知ることができます。「知る」は「理解」の第一歩です。
障害のある人もない人も、地域で共に安心して暮らしていくために、皆さんも知的・発達
障害のある人の気持ちをなごやキャラバン隊「やろまいか」と一緒に体験してみませんか。

★ 日時 令和5年11月14日(火)

午前10:00～11:30

★ 会場 熱田区在宅サービスセンター 研修室
(熱田区役所6F)

★ 内容 知的に障害がある人って?

擬似体験:「かいてみよう」「見てみよう」

「聞いてみよう」「作ってみよう」

※なごやキャラバン隊「やろまいか」とは…知的に障害がある人とその家族、支援者の会がメンバーの「名古屋手をつなぐ育成会」が障害の特性や関わり方のコツなどを楽しく理解してもらうことを目的に結成した、啓発活動を行うグループです。

【申込・問合せ先】 熱田区社会福祉協議会 ボランティアセンター
熱田区神宮三丁目1番15号区役所等複合施設6階(担当:玉置)
電話 052-671-2875 FAX 052-671-4019

※申込書またはお電話でお申込みください。

ボランティア養成講座

参加申込書 お申込日:令和5年 月 日

氏名	住所	電話番号

【申込締切】令和5年11月2日(木)

主催:白鳥学区地域福祉推進協議会

共催:名古屋手をつなぐ育成会・熱田区手をつなぐ育成会・熱田区社会福祉協議会

熱田区★福祉ボランティア募集情報★

2023(令和5)年10月発行

★★★ 希望する活動がある場合は、熱田区社会福祉協議会までお問合せください ★★★



【現在募集中】 ボランティア募集しています！



ふれあいサロン”もうやいこ”

- 受け入れ準備—部屋の掃除・消毒・窓開け
- 取り組みに向けて準備
(曜日ごとの取り組みメニュー ※右欄参照)
- コーヒー・お菓子の準備から参加者への手渡し
(コーヒーを少しずつ出していきたい)
- 後片付け

〈募集日時〉見学可能

毎週月曜日～金曜日(祝日・夏休み・正月休み)
午前9:30～15:00の間のいつでも

曜日ごとの取り組みメニュー	
月曜日	午後は絵手紙・月1回折紙・月1回写経
火曜日	午前は麻雀・パソコン、午後はパッチワーク
水曜日	大正琴・銭太鼓・月1回映画会
木曜日	午前・午後ともチューブ体操
金曜日	麻雀・パソコン

〒456-0058 熱田区六番2丁目6-24
【担当：宇佐美】
お問い合わせは熱田区社会福祉協議会まで



介護老人保健施設 あつたの森

- リハビリ施設での活動のお手伝い
- 趣味活動のお相手
(麻雀・囲碁・将棋・編み物など)
- 喫茶のお手伝い(コーヒー配膳、ドリンク作り)
- 散歩同行(13:30～15:00)
- お話相手

〈募集日時〉見学可能

8:30～17:00の間でいつでも
頻度は問いません。

〒456-0056 熱田区五番町3番16号
【担当：花木】
お問い合わせは熱田区社会福祉協議会まで



みなと医療生活協同組合
介護付有料老人ホーム 虹の郷

- ①習字を教えてください方
- ②花壇等お花のお世話をしてください方

〈募集日時〉見学可能

- ①平日の午後
- ②都合により頻度で(要相談)

〒456-0057 熱田区五番町3-6
【担当：武藤】
お問い合わせは熱田区社会福祉協議会まで



癒しのデイサービス名古屋 熱田

- 話し相手
- 将棋・麻雀の相手
- レクリエーションを行っていただける方
(手品・歌・ダンス・楽器演奏・茶華道・落語・漫談など)
- 1時間程、趣味を活かして楽しませてください方

〈募集日時〉

ご相談ください

〒456-0056 熱田区三番町6-26
【担当：小宮】
お問い合わせは熱田区社会福祉協議会まで



パナソニックエイジフリーケアセンター
あつたデイサービス

- 習字、フラワーアレンジメント、生け花、
工作(小物作り)を教えてください方
- 音楽演奏を教えてください方

再開します!

〈募集日時〉見学可能

月・火・水・金・土 14:00～15:00
頻度は問いません

〒456-0057 熱田区大宝4-9-27イノアック日比野ビル1F
【担当：鈴木】
お問い合わせは熱田区社会福祉協議会まで



福祉施設(高齢者)
ボラ団体(高齢者)



福祉施設(障がい児・者)
ボラ団体(障がい児・者)



福祉施設(児童)
ボラ団体(児童)



福祉施設(その他)
ボラ団体(その他)

発行
編集

社会福祉法人名古屋市熱田区社会福祉協議会

〒456-0031 熱田区神宮3-1-15 区役所等複合施設6F 電話 052-671-2875 FAX 052-671-4019

熱田区★福祉ボランティア募集情報★

2023(令和5)年10月発行

★★★ 希望する活動がある場合は、熱田区社会福祉協議会までお問合せください ★★★



【現在募集中】 ボランティア募集しています!



健遊館ひびのデイサービスセンター

- ①お話相手
- ②小物づくり等作品づくりをしていただける方
- ③歌、楽器演奏をしていただける方

〈募集日時〉

月～土の13:30～14:30くらい

〒456-0076

熱田区切戸町3-73

【担当：山田】

お問い合わせは熱田区社会福祉協議会まで



名古屋市熱田区社会福祉協議会
熱田区デイサービスセンター

- ①お話相手、お茶配り、利用者様の手作業手伝いなど
※15:00～16:30は清掃のお手伝いもあり
 - ②レクリエーションを行ってくださる方
体操、歌、楽器演奏、習字、手品など
- 〈活動日時〉 相談可能・見学可能

①月～土 10:00～12:00 または15:00～16:30

②月～土 13:30～14:20 1～2か月に1回くらい

〒456-0031

熱田区神宮3丁目1-15区役所等複合施設6階

【担当：野村】

問い合わせは熱田区社会福祉協議会まで



特別養護老人ホーム オーネスト熱田の杜

- ①シーツ交換
- ②掃除（居室、トイレ、浴室等）
- ③食器洗い
- ④お話相手
- ⑤認知症カフェの手伝い

（1回/月 第2水曜 14:00～16:00）

〈募集日時〉

要相談

〒456-0052 熱田区二番一丁目5番8号

【担当：加藤】

お問い合わせは熱田区社会福祉協議会まで



サロン健康マージャン 旗屋

- 高齢者の生きがいづくり
- 地域の高齢者の安否確認
 - 誰でも、1人でも、初心者でも、ベテランでも

〈募集日時〉

平日 第2・第4水曜日

10:00～12:00 ご都合のよい時間

〒456-0057 熱田区旗屋

【担当：周防】

お問い合わせは熱田区社会福祉協議会まで



デイサービスセンター おかひら

- 手品・歌・ダンス・楽器演奏など
趣味を生かし楽しませてくださる方
- 漫談、説法、落語など
利用者、スタッフに笑いを届けてくださる方

〈募集日時〉

月～土 14:00～15:00 1～2か月に1度

〒456-0066 熱田区野立町1-77

【担当：岡平】

お問い合わせは熱田区社会福祉協議会まで



ひびのファミリア

- ①お話相手
- ②趣味を生かして楽しませてくださる方
- ③掃除
- ④散歩、外出の支援（屋外庭園等）

〈募集日時〉

要相談

〒456-0074 熱田区比々野27番地

【担当：川瀬・大塚】

お問い合わせは熱田区社会福祉協議会まで



福祉施設(高齢者)
ボラ団体(高齢者)



福祉施設(障がい児・者)
ボラ団体(障がい児・者)



福祉施設(児童)
ボラ団体(児童)

他

福祉施設(その他)
ボラ団体(その他)

発行
編集

社会福祉法人名古屋市熱田区社会福祉協議会

〒456-0031 熱田区神宮3-1-15 区役所等複合施設6F 電話 052-671-2875 FAX 052-671-4019

熱田区★福祉ボランティア募集情報★

2023(令和5)年10月発行

★★★ 希望する活動がある場合は、熱田区社会福祉協議会までお問合せください ★★★



【現在募集中】 ボランティア募集しています!



サン太陽ショートステイ熱田

○レクリエーションを行っていただける方
(歌、音楽、マジック、演劇など)

〈募集日時〉

火、水 13:30~14:30くらい

〒456-0059 熱田区八番2丁目10-16
【担当：馬場、神野】
お問い合わせは熱田区社会福祉協議会まで



グループホーム フレンズハウス古新町

○レクリエーションの時間に
時間程度趣味を生かして披露して下さる方

〈募集日時〉

2か月に1回程度 要相談

〒456-0064 熱田区古新町2丁目72番地
【担当：水谷】
お問い合わせは熱田区社会福祉協議会まで



ハッピーデイサービス

- ①手品や楽器演奏をして下さる方
- ②小物づくり等をして下さる方

〈募集日時〉 相談可能・見学可能

月曜日と水曜日 10:00~16:00

〒456-0002 熱田区金山町2-8-3ミスミビル1階
【担当：塚原・山科】
お問い合わせは熱田区社会福祉協議会まで



ツクイ名古屋 熱田

- 話し相手
- 将棋の相手
- マージャンの相手
- 折り紙等の作品づくり

〈募集日時〉

ご都合のよい時間

〒456-0057 熱田区五番町13-8
【担当：岩本】
お問い合わせは熱田区社会福祉協議会まで



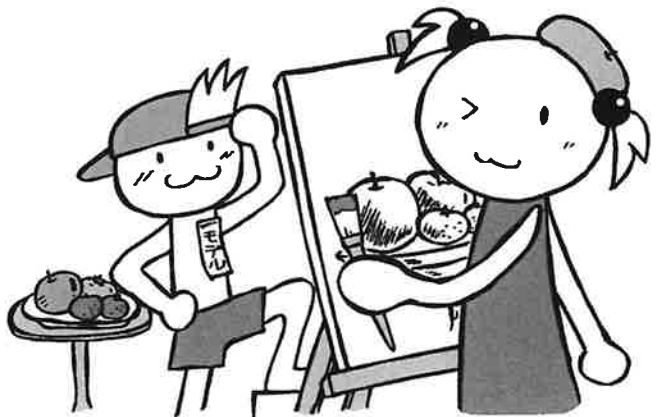
熱田区いきいき支援センター

○話し相手をして下さる方
孤立しがちな高齢者に対する安否確認や孤独感の解消のため、定期的に見守り電話相談(いきいきコール)をしています。

〈募集日時〉

平日10:00~15:00のうち1~2時間程度

〒456-0031 熱田区神宮3丁目1-15
熱田区いきいき支援センター内
【担当：岡本】
お問い合わせは熱田区社会福祉協議会まで



福祉施設(高齢者)
ボラ団体(高齢者)



福祉施設(障がい児・者)
ボラ団体(障がい児・者)



福祉施設(児童)
ボラ団体(児童)



他 福祉施設(その他)
ボラ団体(その他)

発行
編集

社会福祉法人名古屋市熱田区社会福祉協議会

〒456-0031 熱田区神宮3-1-15 区役所等複合施設6F 電話 052-671-2875 FAX 052-671-4019

熱田区★福祉ボランティア募集情報★

2023(令和5)年10月発行

★★★ 希望する活動がある場合は、熱田区社会福祉協議会までお問合せください ★★★



【現在募集中】ボランティア募集しています!



デイサービスあつた

○小中高生の障がいのある子どもたちの放課後、余暇支援を行っています。

○公園にあそびに行ったり、公共交通機関を使って出かけたりなど、子どもたちと一緒に楽しんでくれる方を募集しています。

〈募集日時〉相談可能・見学可能

平日 月・火・木・金 14:30~17:30

〒456-0031 名古屋市熱田区神宮4-9-12

【担当：西、若林】

お問い合わせは熱田区社会福祉協議会まで



発達センターあつた

○毎日通ってきている2~5歳までの発達がゆっくりな子どもたちと一緒に遊んでくれる方

○行事などのお手伝いをお願いすることもあります。

〈募集日時〉相談可能・見学可能

基本は平日の月・火・木・金 9:30~15:00

(行事の際は土日の可能性あり)

〒456-0031 名古屋市熱田区神宮4-9-12

【担当：西、若林】

お問い合わせは熱田区社会福祉協議会まで



サポートセンターbeingあつた

知的に障がいのある方が働き、日中活動として作業や療育活動を行っています。

○障がいのある方と一緒に昼食やお話して下さる方

○障がいのある方と一緒に作業をして下さる方

〈募集日時〉

平日 10:00~15:30のうちご都合のよい時間

〒456-0031 熱田区神宮4丁目4-5

【担当：川村】

お問い合わせは熱田区社会福祉協議会まで



重症児デイサービスlieto

定員は5名の小規模なデイサービスですので、子ども一人一人に専任のスタッフがつき、安心して活動していただけます。

2~18歳までの重症心身障がい児と一緒に

○レクリエーションのサポート

○行事等のお手伝い

○外出時のサポートなどをして下さる方

〈募集日時〉

土曜、祝日(日曜のぞく)

〒456-0016 熱田区五本松町9番22号

【担当：加藤・盛内】

お問い合わせは熱田区社会福祉協議会まで



名身連第一ワークス・第一デイサービス

障がいのある方が通所している施設です。

○話し相手

○将棋・オセロの相手

○折紙やパソコンを教えてください

○簡単な作業のお手伝いをしてください

○一緒に散歩・外出してください

〈募集日時〉

平日 10:00~11:30、13:00~15:30

〒456-0022 熱田区横田二丁目4-22

【担当：岡野・中西】

お問い合わせは熱田区社会福祉協議会まで



福祉施設(高齢者)
ボラ団体(高齢者)



福祉施設(障がい児・者)
ボラ団体(障がい児・者)



福祉施設(児童)
ボラ団体(児童)



福祉施設(その他)
ボラ団体(その他)

発行

社会福祉法人名古屋市熱田区社会福祉協議会

〒456-0031 熱田区神宮3-1-15 区役所等複合施設6F 電話 052-671-2875 FAX 052-671-4019

熱田区★福祉ボランティア募集情報★

2023(令和5)年10月発行

★★★ 希望する活動がある場合は、熱田区社会福祉協議会までお問合せください ★★★



【現在募集中】一緒に活動しませんか！



サークルぐーちょきばー

○「障がい」について知り、コミュニケーション方法を学んでいます。

○レクリエーション・交流を通して地域の行事に参加しています。

〈活動日時〉見学可能

毎週(水)13:30~15:00

〈活動場所〉熱田区在宅サービスセンター
ボランティアルーム

お問合せは熱田区社会福祉協議会まで



子ども食堂ラフテル

○10/22(日)ハロウィンイベント時の子どものお世話

お手伝いいただける方、お待ちしております。

学生ボランティア募集中！

イベント募集！

〈活動日時〉

令和5年10月22日(日)

〈活動場所〉

熱田区明野町21-4

お問い合わせは熱田区社会福祉協議会まで



子ども食堂なかよしごはん

熱田区六番町にて、駄菓子屋とまちライブラリー
8日以降の4の倍数日

(日曜日にあたる日はお休みです)

子どもが好きな方、本が好きな方お待ちしております。

- 駄菓子屋での準備、会計
- 子どもとのコミュニケーション等
- 「まちライブラリー」本の貸出作業等の世話

〈活動日時〉 ※日曜は休み 見学可能

8日以降の4の倍数の日 14:30~17:00 (応相談)

〈活動場所〉

熱田区六番二丁目7-6

お問い合わせは熱田区社会福祉協議会まで



子ども食堂ラフテル

○毎月、お弁当100~200食の調理

○仕分け

○イベント時の子どものお世話

(次回10/22(日)ハロウィンイベント ※上欄参照)

お手伝いいただける方、お待ちしております。

学生ボランティア募集中！

〈活動日時〉見学可能

毎月23日 13:30~15:30 (応相談)

〈活動場所〉

熱田区明野町21-4

お問い合わせは熱田区社会福祉協議会まで



おもちゃ図書館 ぴーかぶうのおうち

- 乳幼児向けに玩具を貸出するお手伝い
- 遊びの場所を提供するお手伝い

〈活動日時〉見学可能

毎月第2水曜日10:00~12:00

〈活動場所〉

熱田児童館内

〒456-0051 熱田区四番2丁目10-10 熱田児童館内

お問い合わせは熱田区社会福祉協議会まで



いちごっちくらぶ

○絵本の読み聞かせ&絵本カバーで作るエコバック他、
絵本とワークショップや絵本カフェを行います。

○子育て中のお母様やお子さんだけでなく、私たちも楽しい絵本で豊かな心を育み、ホッとしたりやさしい気持ちになります。
ぜひ一緒に。

〈活動日〉見学可能

月1回

〈活動場所〉書店が中心です。

月1回の絵本カフェは毎月変わりますので、そのたびに連絡します。

お問い合わせは熱田区社会福祉協議会まで



福祉施設(高齢者)
ボラ団体(高齢者)



福祉施設(障がい児・者)
ボラ団体(障がい児・者)



福祉施設(児童)
ボラ団体(児童)



福祉施設(その他)
ボラ団体(その他)

社会福祉法人名古屋市熱田区社会福祉協議会

〒456-0031 熱田区神宮3-1-15 区役所等複合施設6F 電話 052-671-2875 FAX 052-671-4019

熱田区★福祉ボランティア募集情報★

2023(令和5)年10月発行

★★★ 希望する活動がある場合は、熱田区社会福祉協議会までお問合せください ★★★



【現在募集中】一緒にボランティアしませんか！



熱田区子ども会ボランティアいずみ会

【メンバー大募集】現在のボランティア数=15名
 ○主に小中学生を中心に子どもと関わる活動をしています。
 ○行事は、キャンプやクリスマス会、お祭りのゲームコーナーなど多種多様です。
 ○子どもと一緒にキャンプやゲームで楽しみたい方。

〒456-0051 熱田区四番2丁目10-10 熱田児童館内
 【担当：加藤】
 お問い合わせは熱田区社会福祉協議会まで

他

熱田区社会福祉協議会

○衣装のほつれを縫いなおしていただける方
 ○着物の生地等をリメイクして小物を作っていただける方

〈活動日時〉見学可能
 月～金でご都合の良い日

〈活動場所〉
 熱田区社会福祉協議会

〒456-0031 熱田区神宮3丁目1-15
 【担当：池田】
 お問い合わせは熱田区社会福祉協議会まで

他

ベガサス会

○介護や福祉に携わる方たちにハンドトリートメントで癒しのひとときを提供しています。

〈活動日時〉
 月5回程度

〈活動場所〉
 熱田区、昭和区（見学可能）

お問い合わせは熱田区社会福祉協議会まで

他

熱田区社会福祉協議会

ご近所ボランティアさんを募集しています。

○ちょっとした困りごと（ゴミ出し、電球取替えなど）をお助けくださる方
 ○地域での見守り、お話相手やサロンのお手伝いをしてくださる方

〒456-0031 熱田区神宮3丁目1-15
 【担当：玉置】

お問い合わせは熱田区社会福祉協議会まで



アンサンブル・ドリーム

音楽の出番・演奏と歌
 昭和の歌謡曲やダンス音楽と歌

〈活動日時〉
 午後1時間程度
 メンバーの都合がつけば、いつでもOK

〈活動場所〉
 主にデイサービスやふれあいサロン、認知症カフェ、老人ホームなど

【担当：杉本】
 お問い合わせは熱田区社会福祉協議会まで

他

あつた災害ボランティアネットワーク

○平常時における防災・減災についての啓発活動
 ○発災時における災害ボランティアセンターの立上げ
 ○災害ボランティアの受け入れと調整

〈活動日時〉見学可能
 （定例会）原則第2土曜日午後2～4時

その他依頼に応じて活動

〈活動場所〉
 （定例会）〒456-0031 熱田区神宮3丁目1-15
 熱田区社会福祉協議会内
 【担当：小泉】

お問い合わせは熱田区社会福祉協議会まで



福祉施設(高齢者)
 ボラ団体(高齢者)



福祉施設(障がい児・者)
 ボラ団体(障がい児・者)



福祉施設(児童)
 ボラ団体(児童)

他

福祉施設(その他)
 ボラ団体(その他)

発行
 編集

社会福祉法人名古屋市熱田区社会福祉協議会

〒456-0031 熱田区神宮3-1-15 区役所等複合施設6F 電話 052-671-2875 FAX 052-671-4019

熱田区★福祉ボランティア募集情報★

2023(令和5)年10月発行

★★★ 希望する活動がある場合は、熱田区社会福祉協議会までお問合せください ★★★

【現在募集中】 ボランティアします！



ぱんぷきんふじわら マジックショー

マジックショーを開催
実績：高齢者施設、認知症カフェ、老人クラブ等

〈活動日時〉

平日13:00~16:00(約40分間)

〈活動場所〉

名古屋市全域

【担当：ぱんぷきんふじわら(藤原)】
お問い合わせは熱田区社会福祉協議会まで



「和太鼓」体験

まつりばやしの笛に合わせて和だいこをたたきます。

〈活動日時〉

不定期

〈活動場所〉

例) 学校、トワイライトスクール

お問い合わせは熱田区社会福祉協議会まで



アンサンブル・ドリーム

音楽の出番・演奏と歌
昭和の歌謡曲やダンス音楽と歌

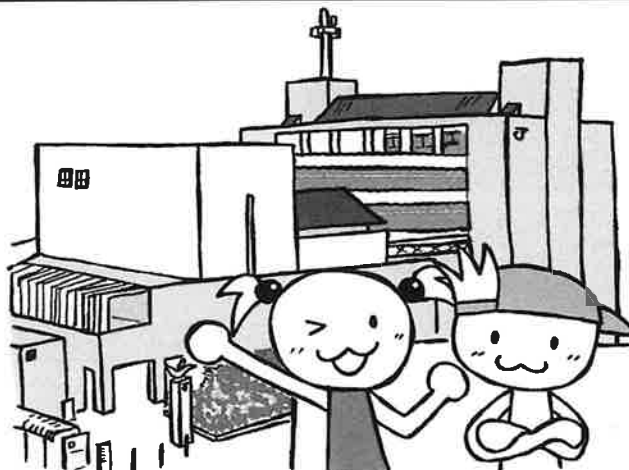
〈活動日時〉

午後1時間程度
メンバーの都合がつけば、いつでもOK

〈活動場所〉

主にデイサービスやふれあいサロン、認知症カフェ、老人ホームなど

【担当：杉本】
お問い合わせは熱田区社会福祉協議会まで



福祉施設(高齢者)
ボラ団体(高齢者)



福祉施設(障がい児・者)
ボラ団体(障がい児・者)



福祉施設(児童)
ボラ団体(児童)



福祉施設(その他)
ボラ団体(その他)

発行
編集

社会福祉法人名古屋市熱田区社会福祉協議会

〒456-0031 熱田区神宮3-1-15 区役所等複合施設6F 電話 052-671-2875 FAX 052-671-4019

熱田区★福祉ボランティア募集情報★

2023(令和5)年10月発行

★★★ 希望する活動がある場合は、熱田区社会福祉協議会までお問合せください ★★★

【一時休止中】 ボランティア募集お休み中です!



オーネストひびの大宝(たから)

一時休止中

- 認知症カフェのお手伝い
 - ボランティアとして大宝(たから)カフェに参加して下さる方。
- 短時間でも構いませんので、お気軽にお越しください。

〈募集日時〉

毎月第4木曜日

14:00~16:00のうちご都合のよい時間

〒456-0062 熱田区大宝1丁目1-3

【担当:水上・仲井】

お問い合わせは熱田区社会福祉協議会まで



特別養護老人ホーム なごやかハウス横田

一時休止中

- ①話し相手
- ②入浴後の整髪
- ③レクリエーションの準備、補助
- ④清掃のお手伝い(車いす清掃など)

〈募集日時〉 月~土のうち、都合の良い曜日

10:00~15:00頃までの間で、1~2時間ほど

〒456-0022 熱田区横田二丁目3番35号

【担当:桑原】

お問い合わせは熱田区社会福祉協議会まで



介護老人福祉施設 グレイスフル熱田

一時休止中

- 話し相手
- レクリエーションの見守り・参加
- ユニット内の洗い物補助、清掃

〈募集日時〉

お越しいただける日時で相談

〒456-0033 熱田区花表町1-26

【担当:芹澤】

お問い合わせは熱田区社会福祉協議会まで



なごやかハウス横田 デイサービスセンター

一時休止中

- 話し相手
- 外出行事と一緒に楽しんで参加いただける方
- 特に将棋、マージャンのお相手をしていただける方
お気軽にお立ち寄りください。

〈募集日時〉

外出行事は不定期。ご都合のよい時間

〒456-0022 熱田区横田二丁目3-35

【担当:上村】

お問い合わせは熱田区社会福祉協議会まで



福祉施設(高齢者)
ボラ団体(高齢者)



福祉施設(障がい児・者)
ボラ団体(障がい児・者)



福祉施設(児童)
ボラ団体(児童)



福祉施設(その他)
ボラ団体(その他)

発行
編集

社会福祉法人名古屋市熱田区社会福祉協議会

〒456-0031 熱田区神宮3-1-15 区役所等複合施設6F 電話 052-671-2875 FAX 052-671-4019